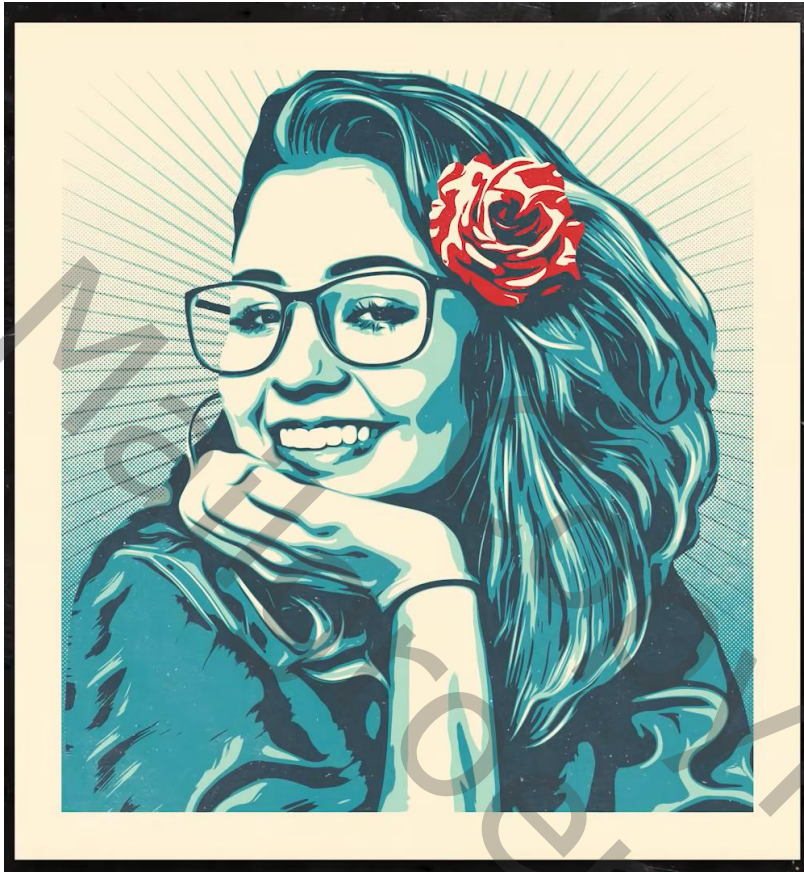


**Vector stijl** (zonder pen te gebruiken) – video les

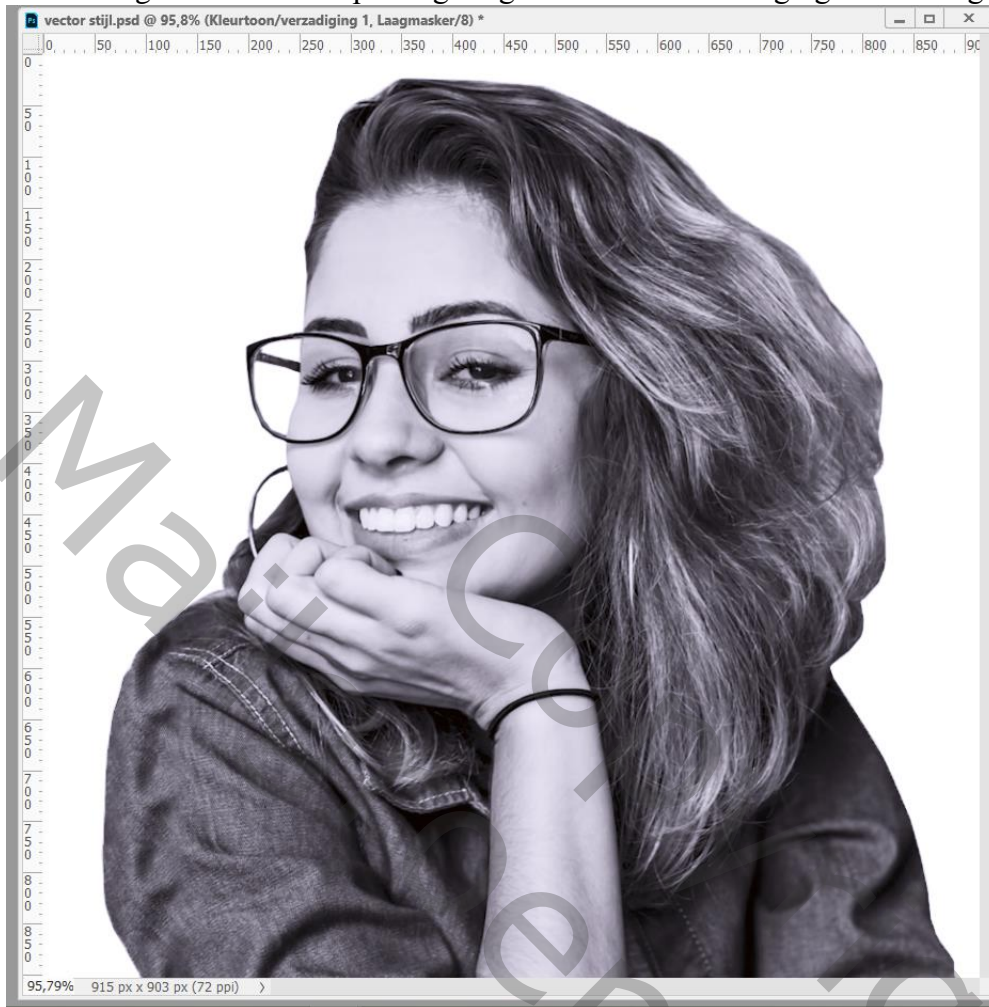


Nodig : foto (hoe groter hoe beter resultaat); ster; verlopen ; structuren

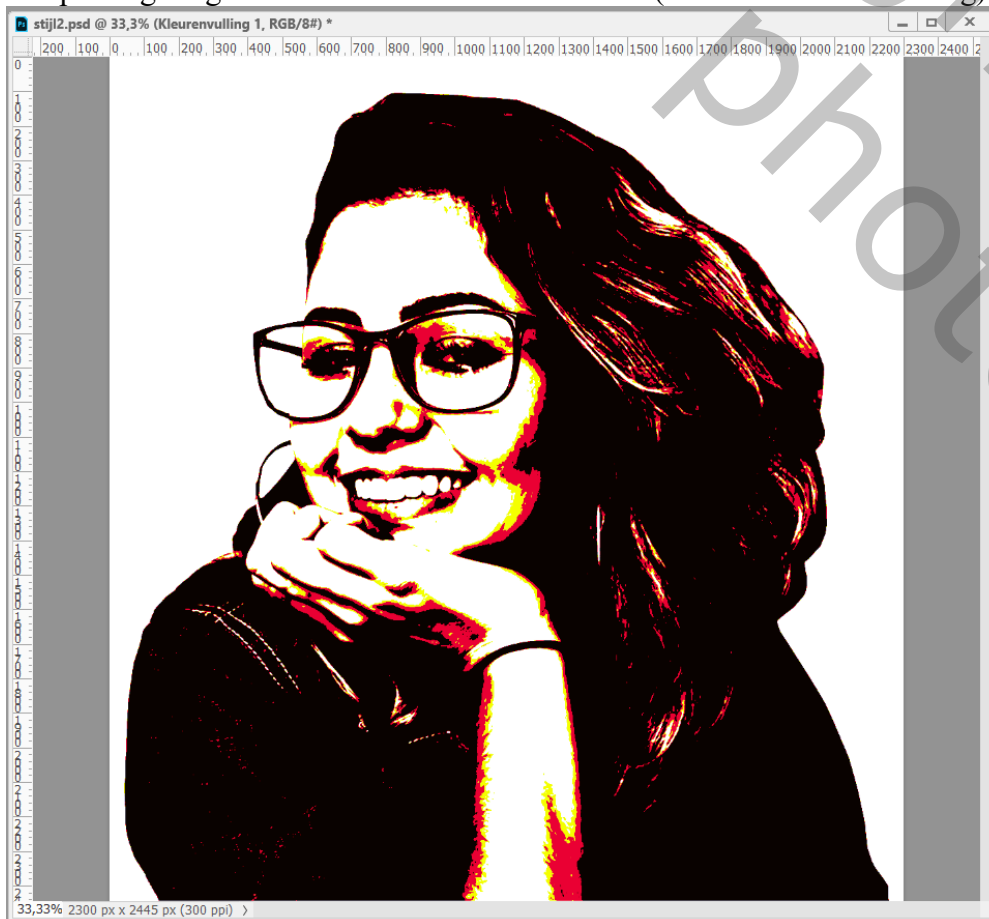
Open een nieuw document: 2300 x 2445 px ; 300 ppi; afbeelding met “model” toevoegen; uitselecteren; laagmasker toevoegen ; (het mogen harde randen zijn) ; laag omzetten in Slim Object ;  
Noem de laag “foto”



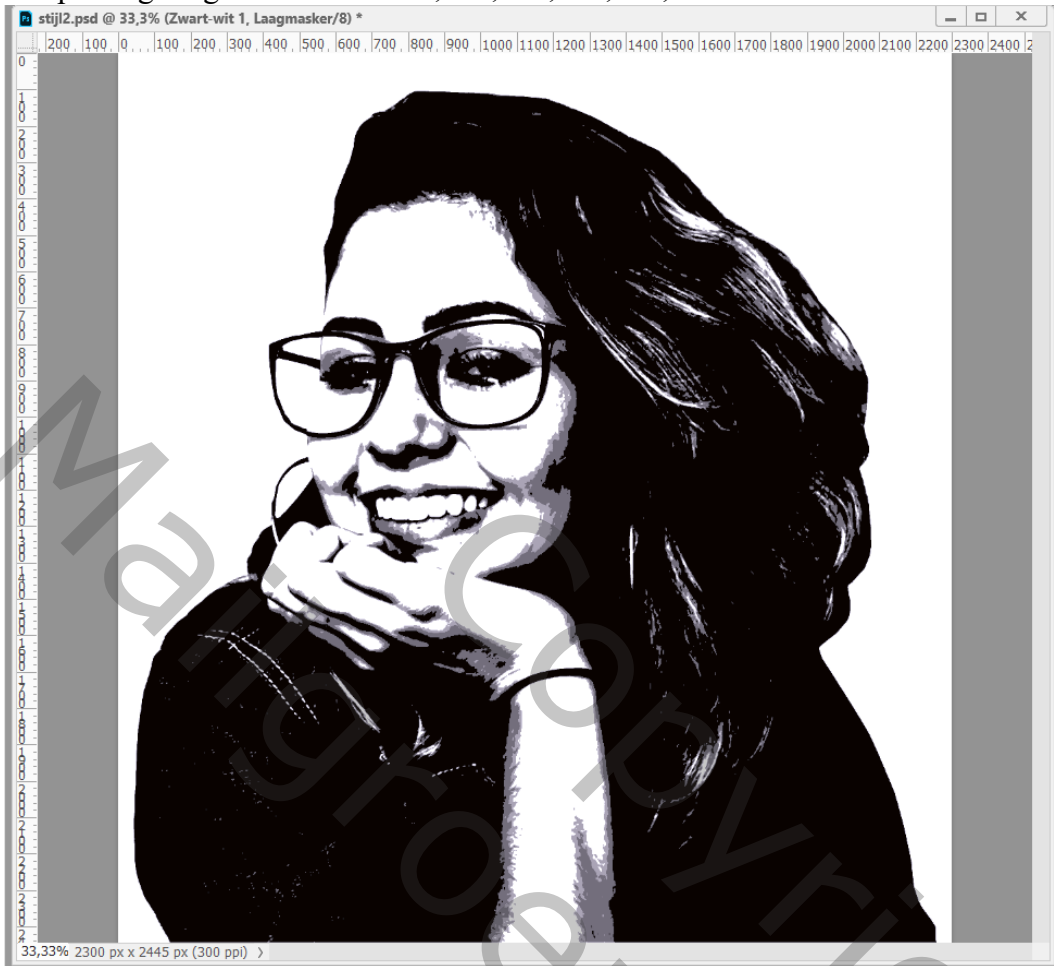
Boven laag "foto" een Aanpassingslaag 'Kleurtoon/Verzadiging' : Verzadiging = -100



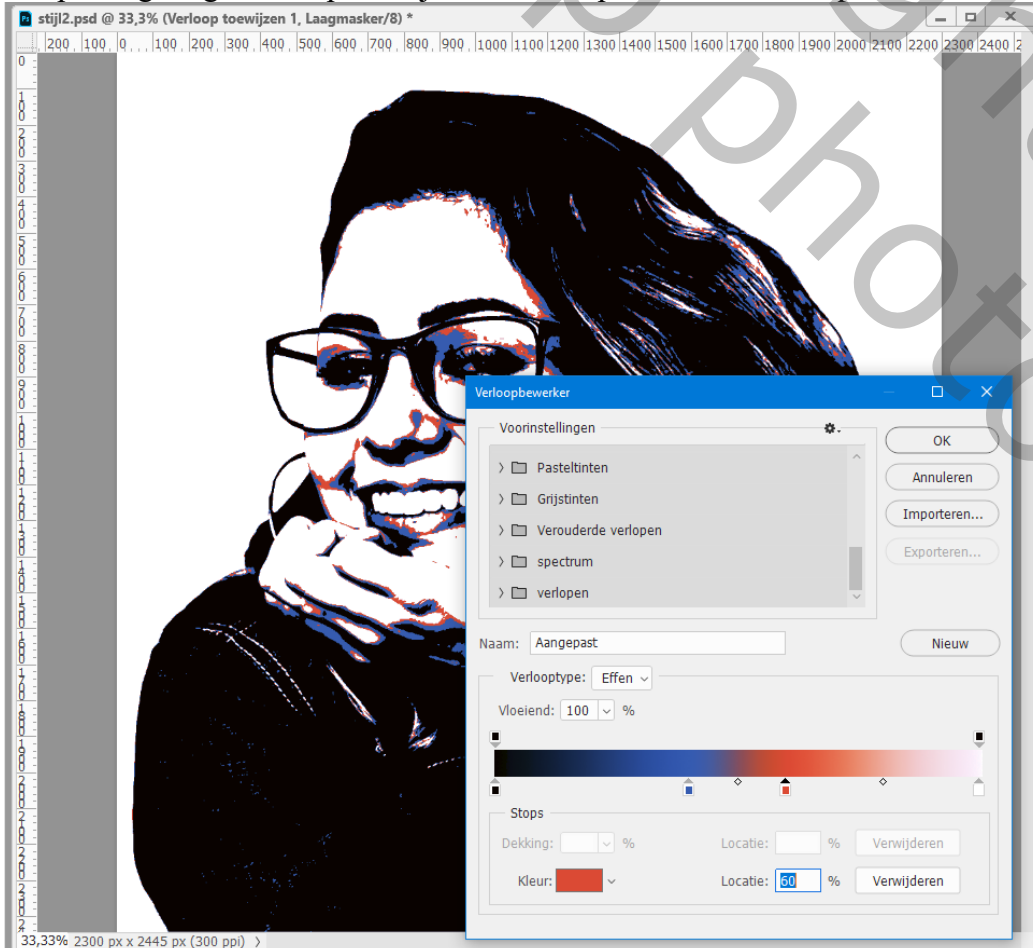
Aanpassingslaag 'Volle kleur' : kleur = # 775C50 (kleur van minder belang) ; modus = Harde Mix



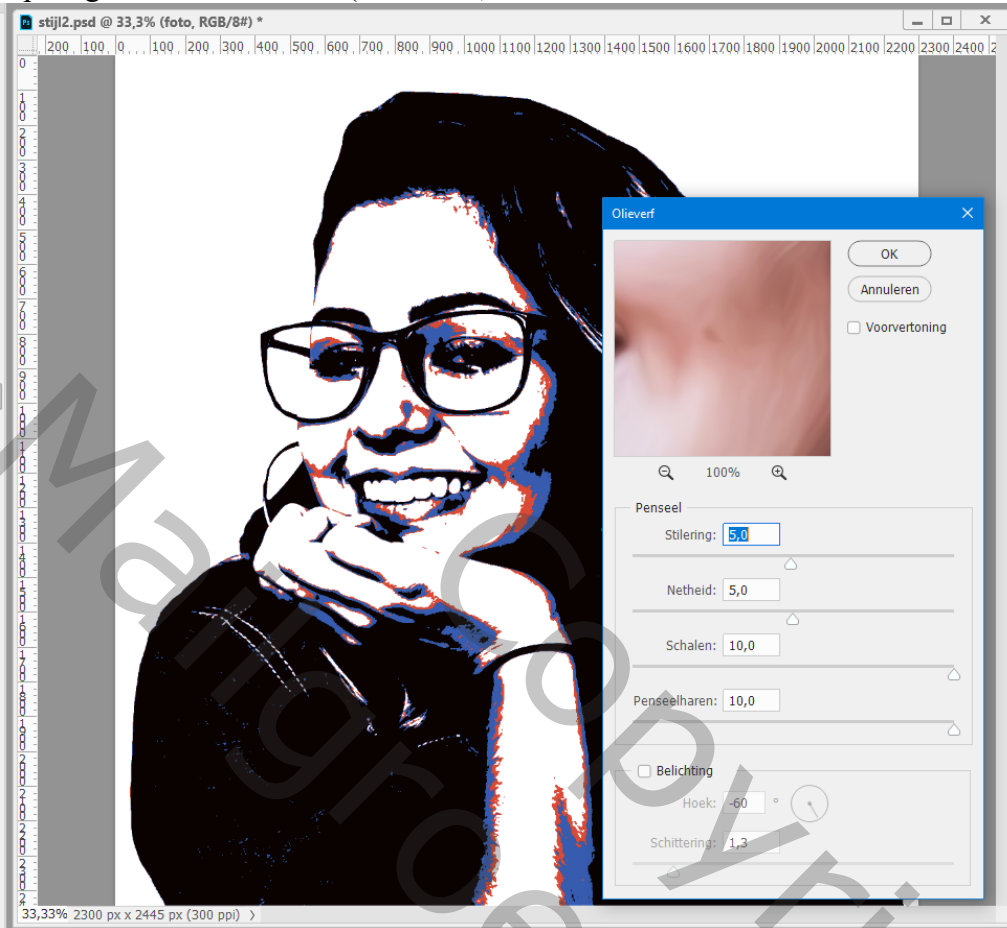
Aanpassingslaag 'zwart wit' : 40 ; 60 ; 40 ; 60 ; 40 ; 60



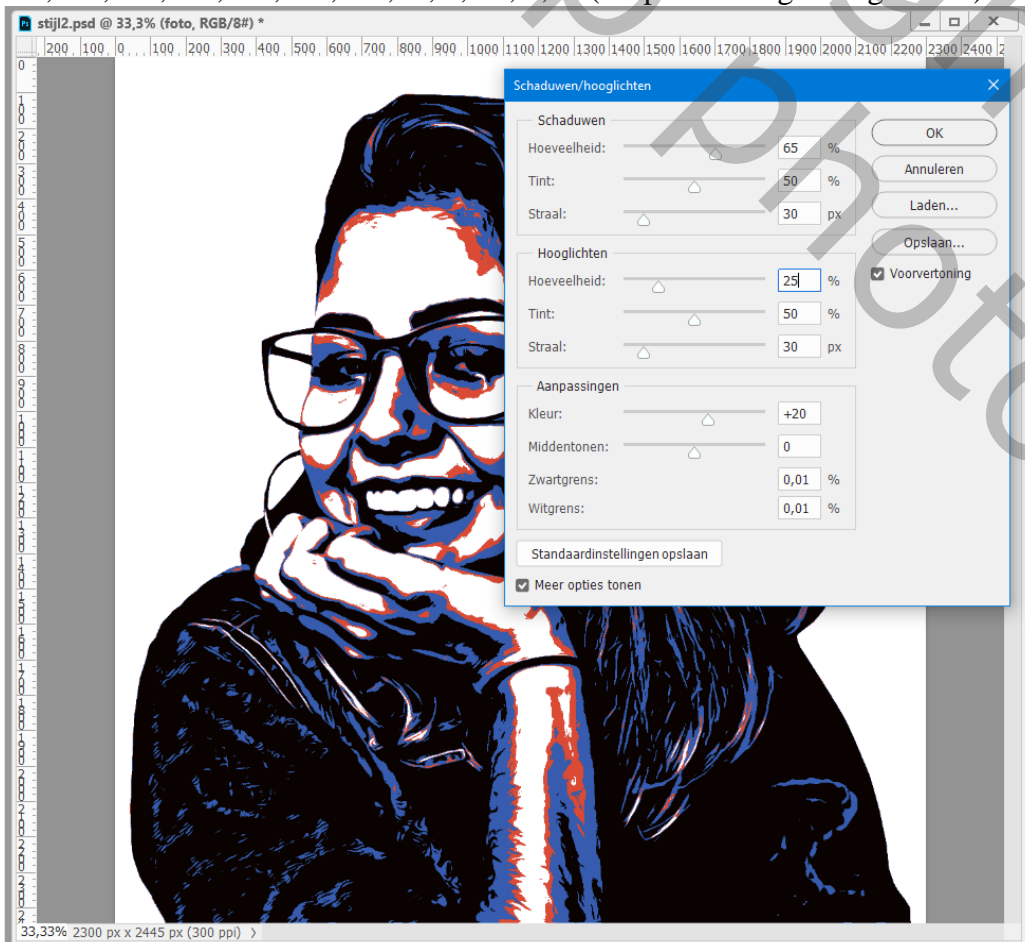
Aanpassingslaag 'Verloop toewijzen': zwart op 0% ; # 0E5592 op 40% ; # E44812 op 60% ; wit op 100%



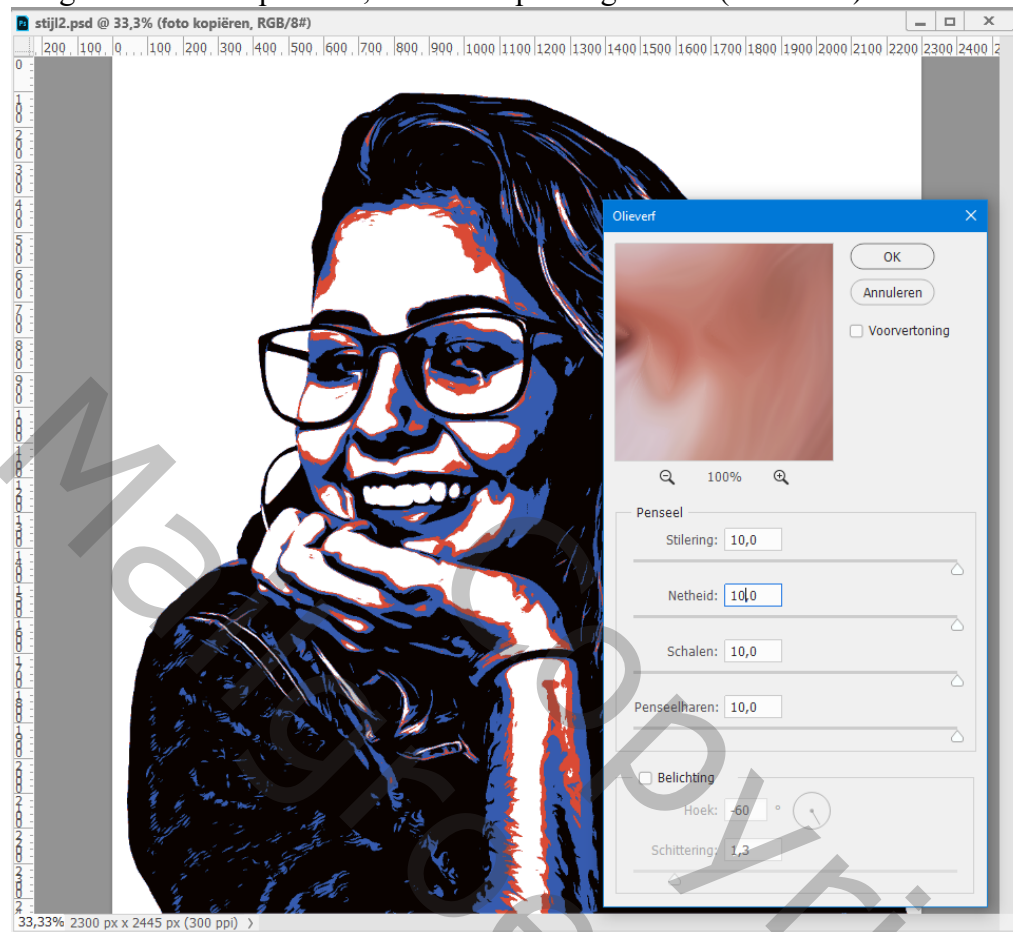
Op laag met "foto" : Filter (→ Stileer) → Oliveverf : 5 ; 5 ; 10 ; 10



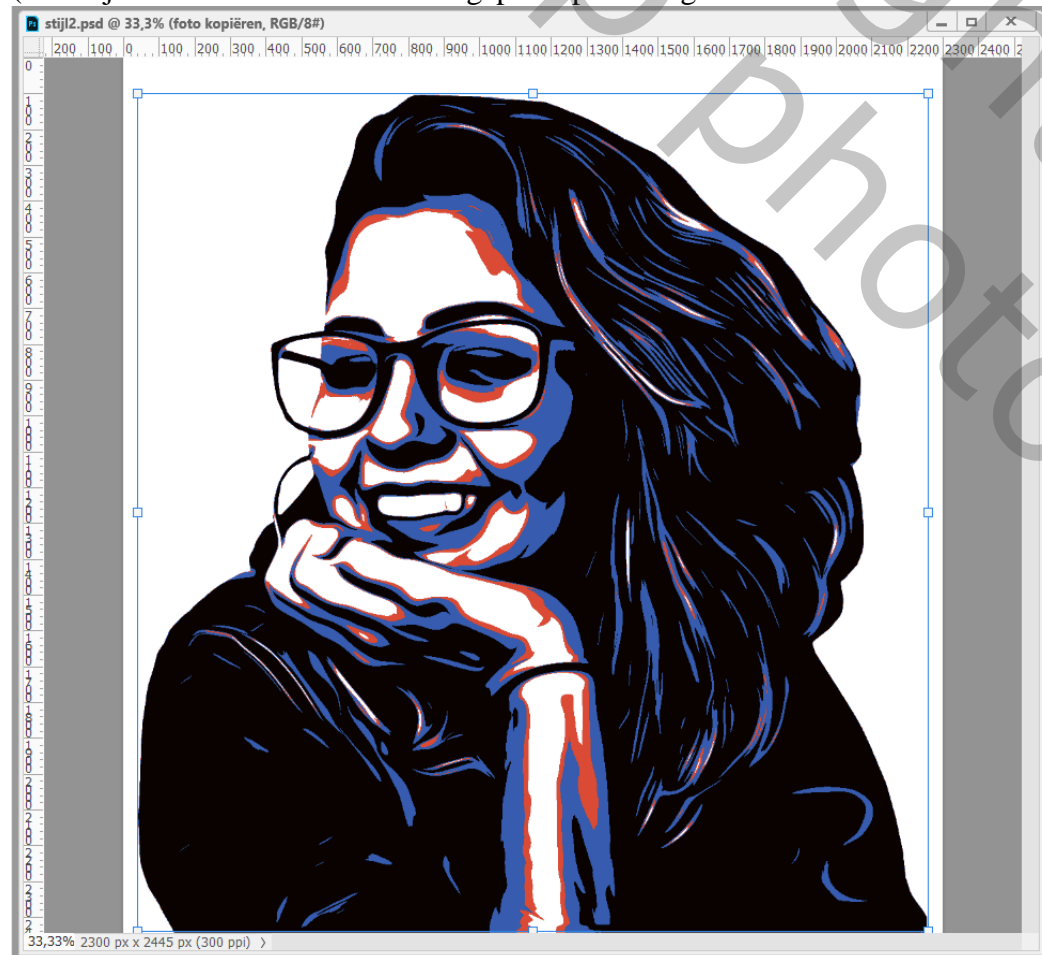
Nog voor die laag : Afbeelding → Aanpassingen → Schaduwen/Hooglichten 65 ; 50 ; 30 ; 25 ; 50 ; 30 ; 20 ; 0 ; 0,01 ; 0,01 (aanpassen volgens eigen foto)



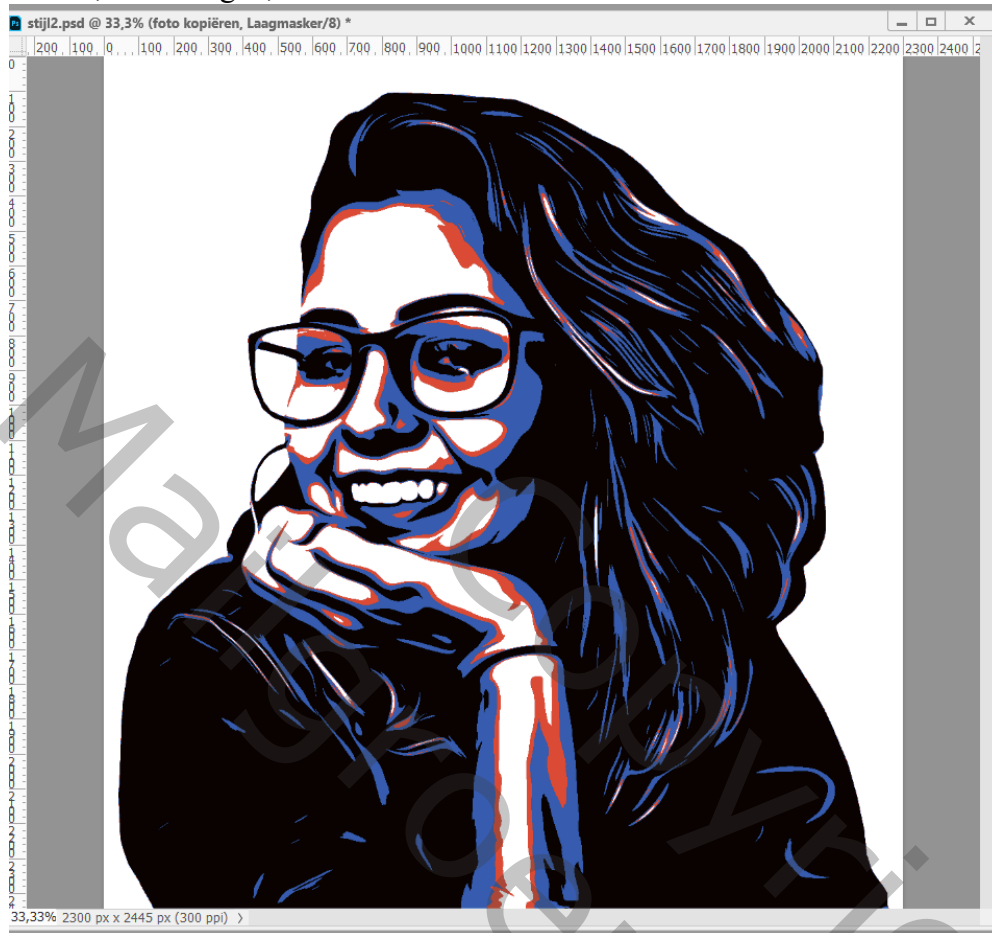
Laag met “foto” dupliceren; voor de kopie laag : Filter (→ Stileer) → Olieverf : alles op 10



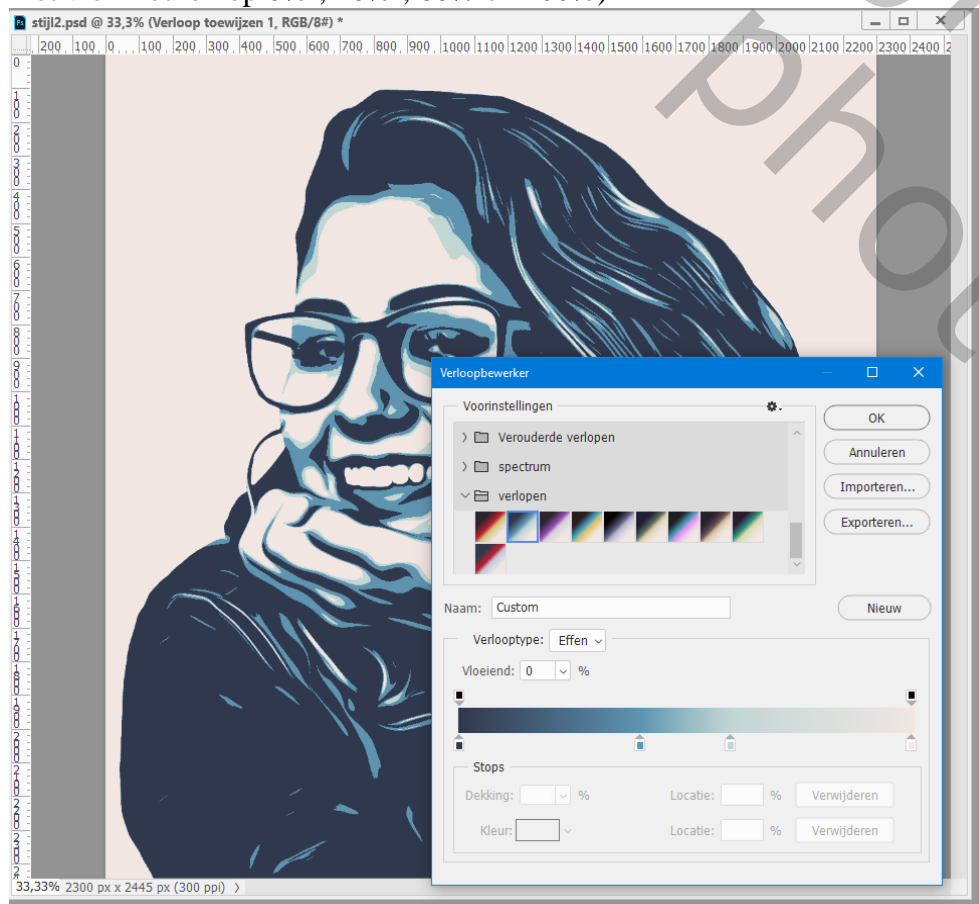
De filter enkele keren herhalen met Ctrl + Alt + F  
(hier vijf keren de olievert filter toegepast op die laag: in CS6 maar drie keren toegepast)



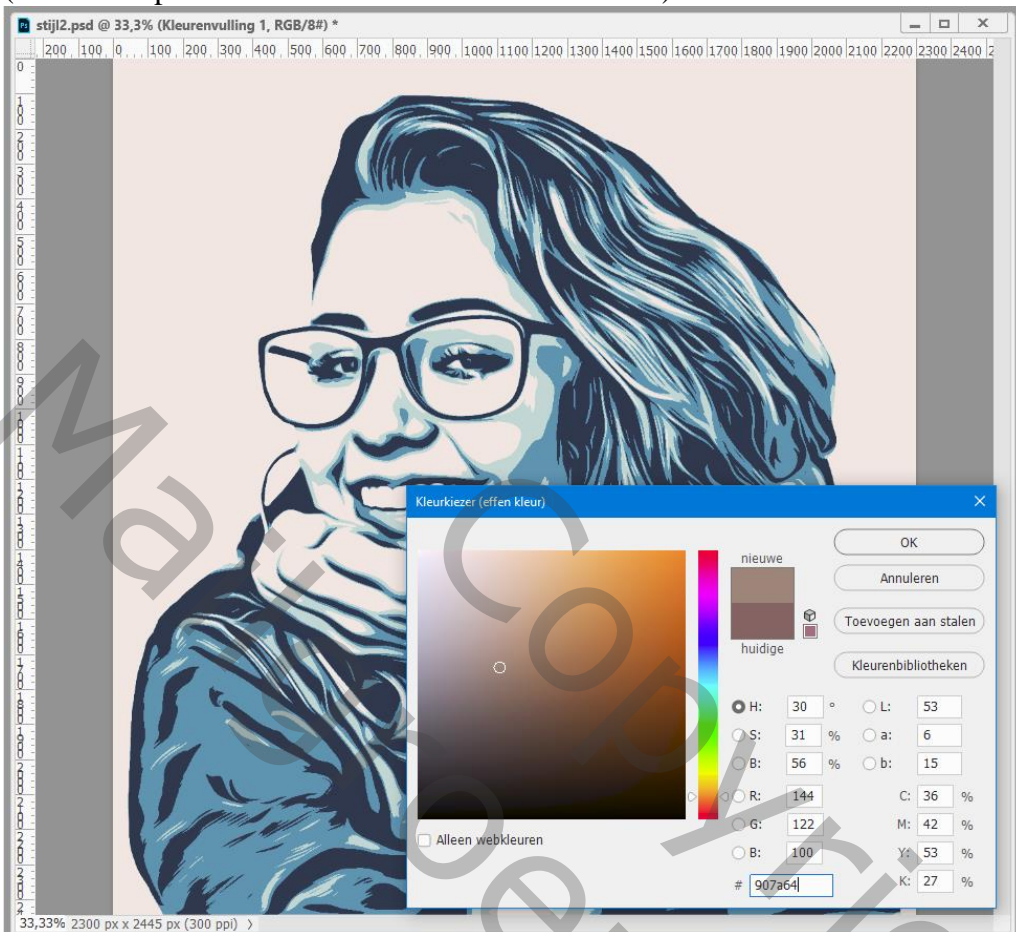
Voeg aan de laag “foto kopie” een laagmasker toe; zacht zwart penseel, enkele details beter zichtbaar maken; o.a. de ogen; de tanden...



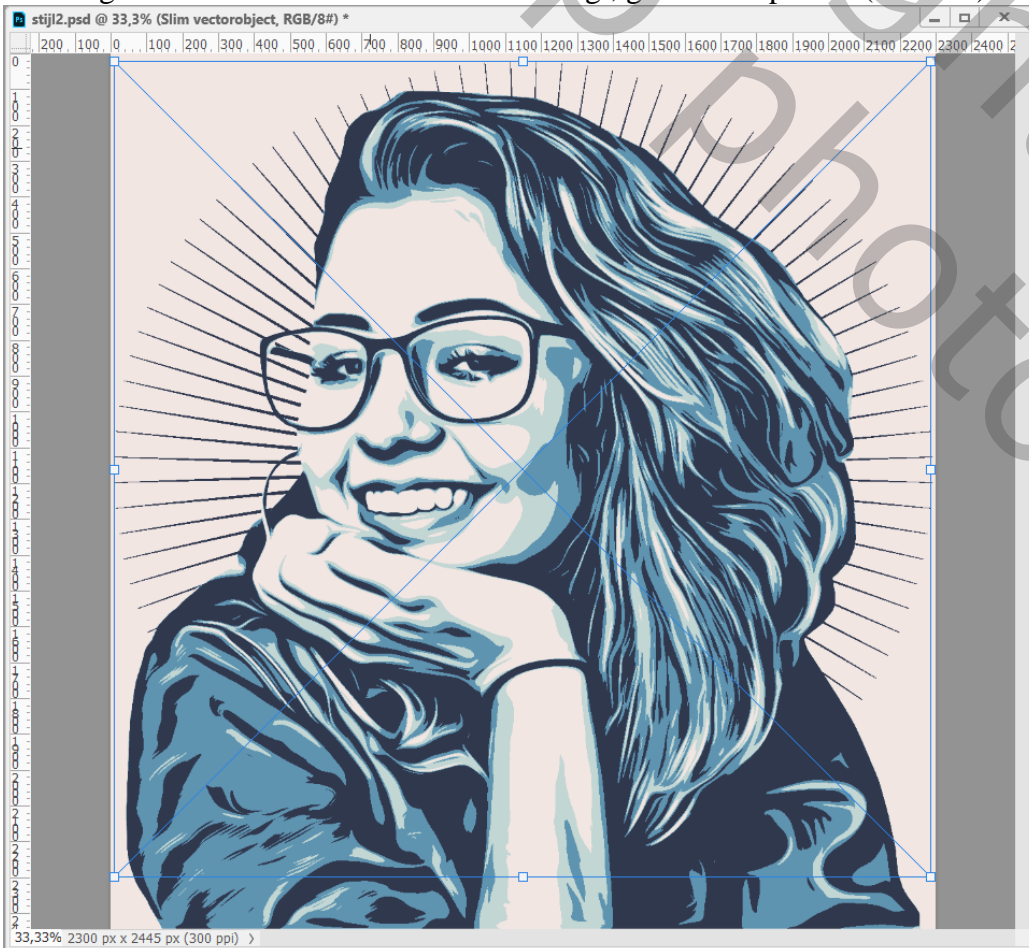
De bijgevoegde verlopen laden; dubbelklikken op de bovenste Verloop laag; kies een verloop (telkens met vier kleuren op 0% ; 40% ; 60% en 100%)



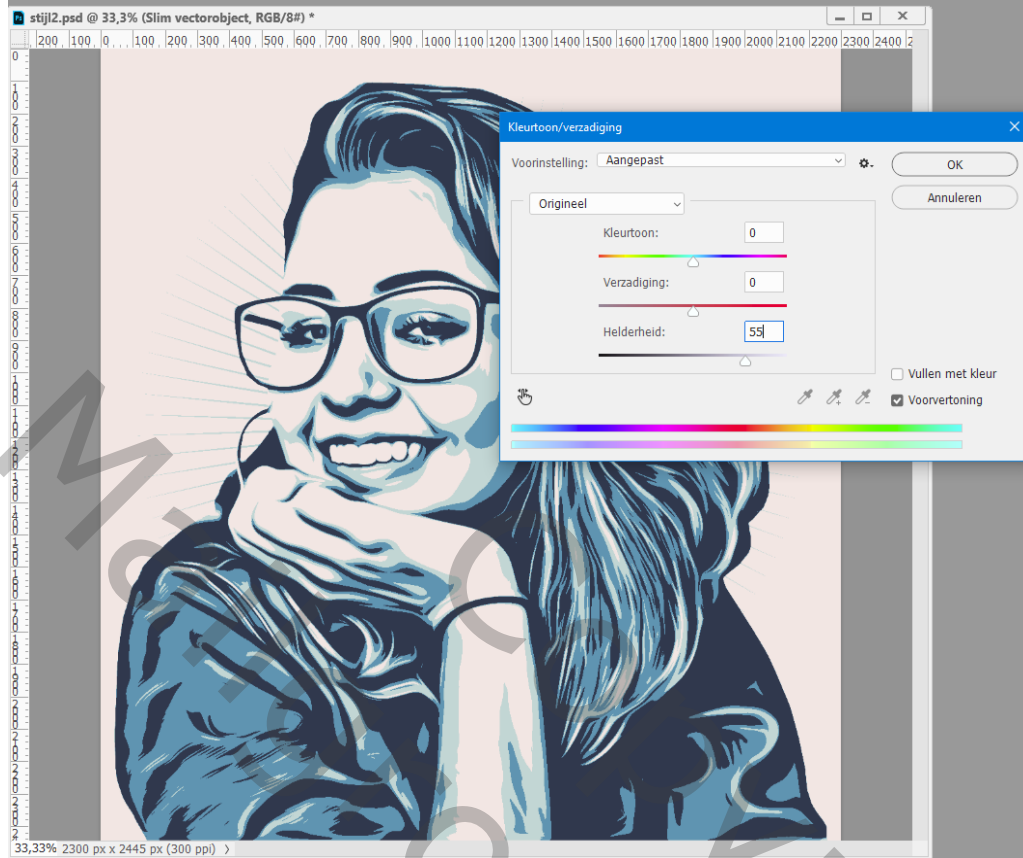
Dubbelklikken op de Volle kleur laag: kleur wijzigen in # 907A64  
(zelf wat experimenteren met verschillende kleuren)



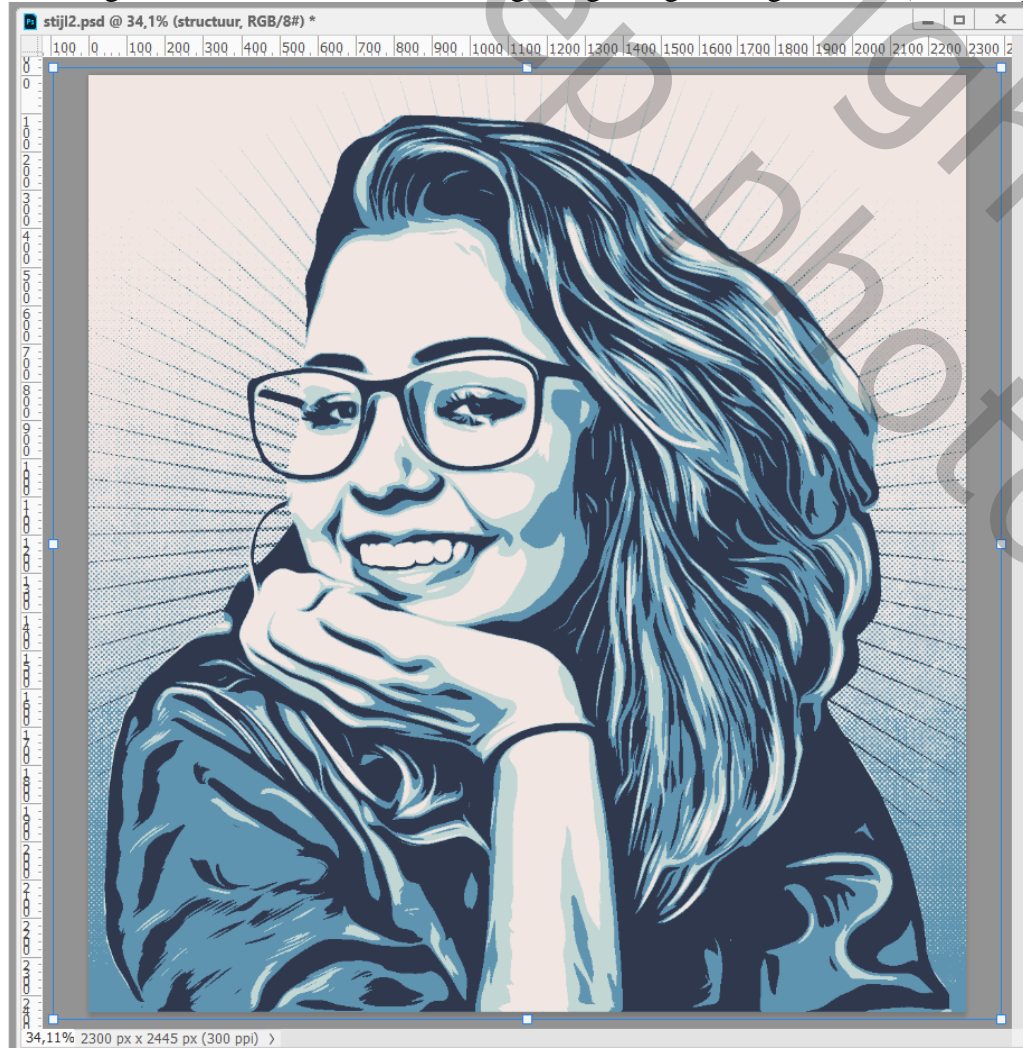
Toevoegen van de vector ster als onderste laag ; grootte aanpassen (Ctrl + T)



Afbeelding → Aanpassingen → Kleurtoon/Verzadiging : 0 ; 0 ; 55 (als Aanpassingslaag in CS6)

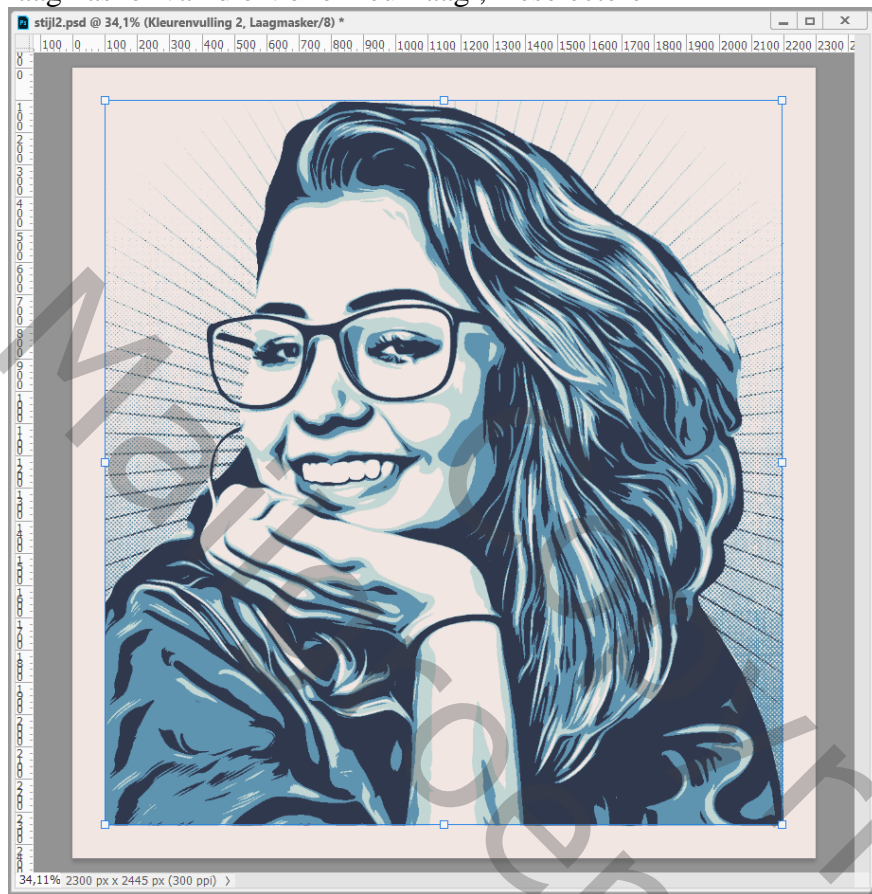


Toevoegen van de structuur boven vorige laag ; laagdekking = 50% ; (modus op RGB zetten)

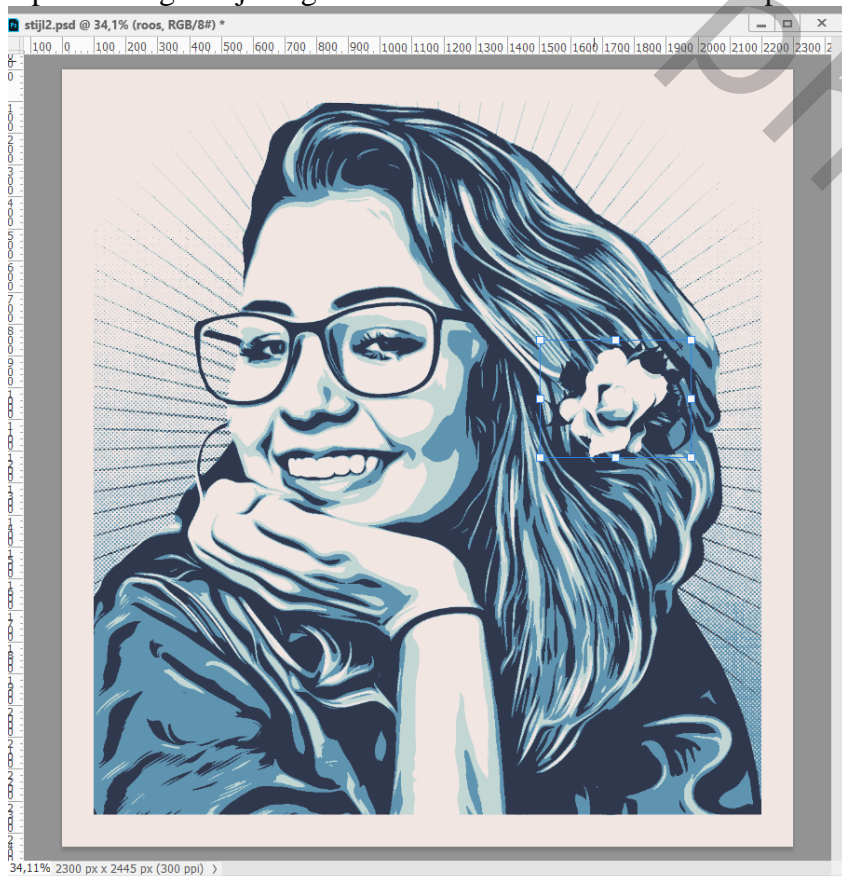




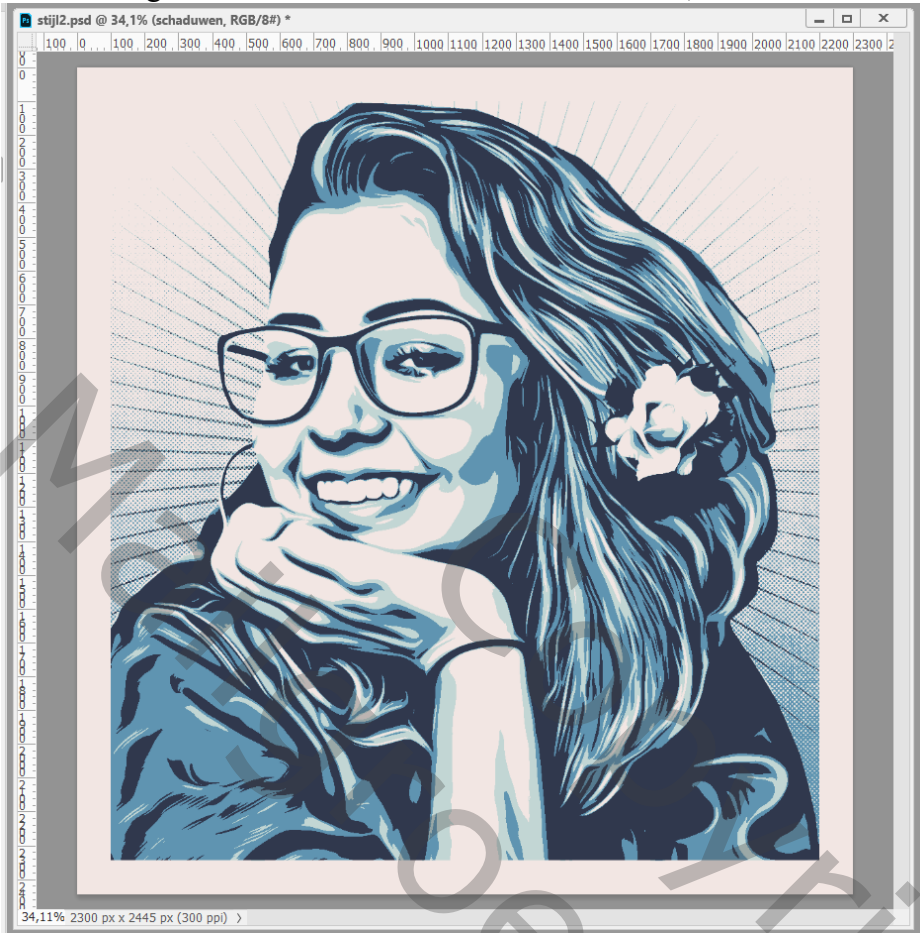
Boven de laag “foto kopie” een Aanpassingslaag ‘Volle kleur’, kleur = wit  
Laagmasker aanklikken; klik Ctrl + A ; Selecteren bewerken → Slinken van de selectie met 100 px (volgens eigen foto); in CS6 : breedte = hoogte = 92% ) ; de selectie dan vullen met zwart op het laagmasker van die Volle kleur laag ; Deselecteren



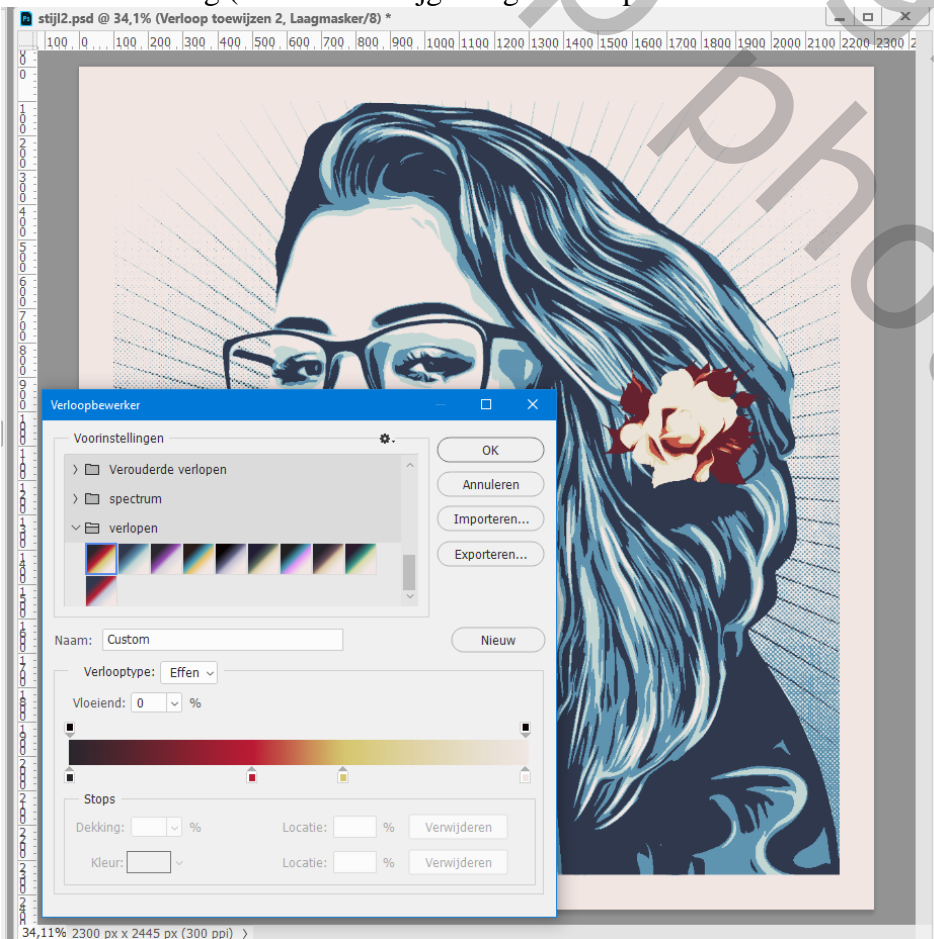
Wens je nog andere zaken toe te voegen; bijvoorbeeld een roos, dat kan dus nog  
Op deze laag kan je nog de Olie Filter één à twee keren toepassen



Nieuwe laag onder de “roos”; schaduwen schilderen (Gaussiaans Vervagen ; laagdekking aanpassen)

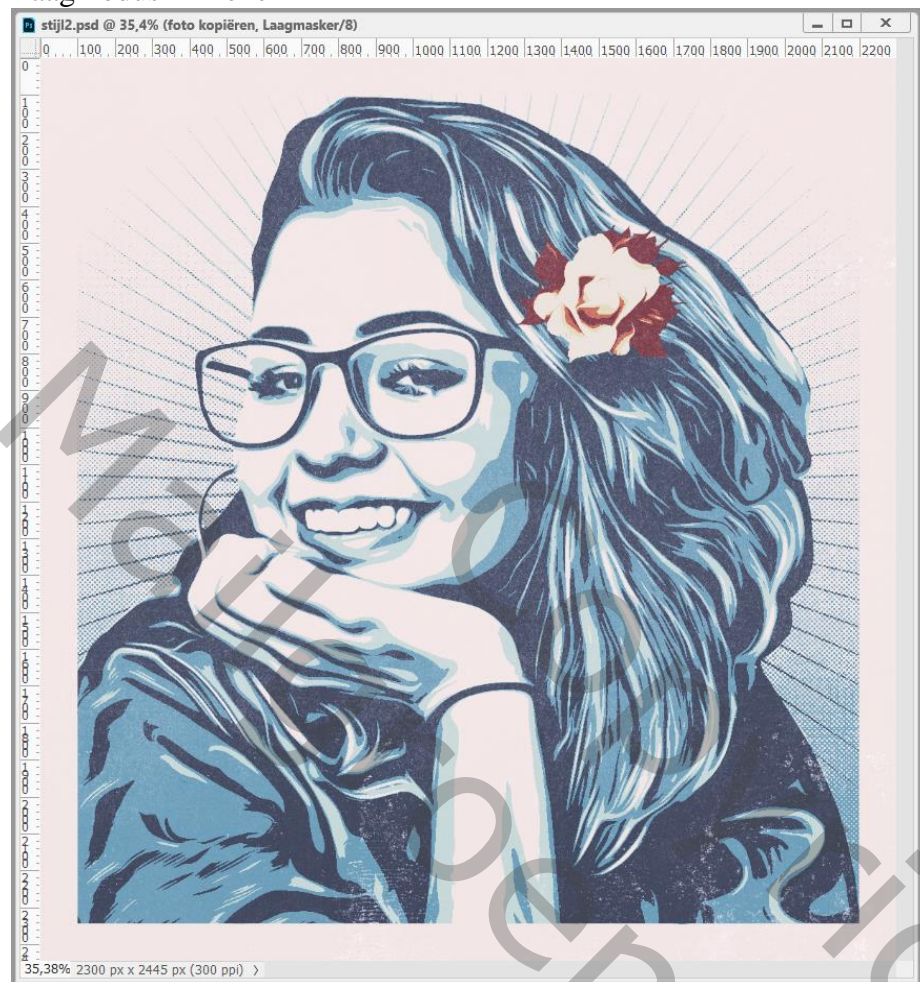


Je kan aan die roos een Verloop toewijzen ; Ctrl + klik op de roos; Aanpassingslaag ‘Verloop toewijzen’ als bovenste laag (een van die bijgevoegde verlopen kiezen)



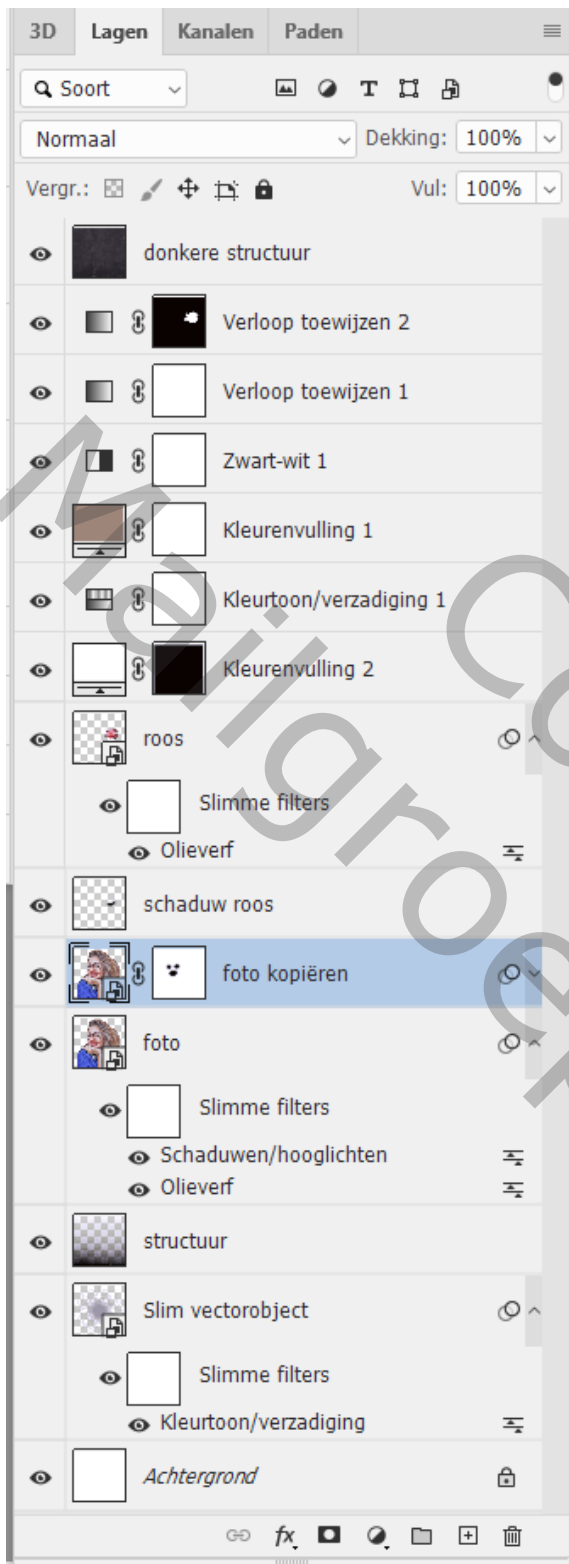
Indien gewenst nog een donkere structuur toevoegen ; grootte aanpassen.

Laagmodus = Bleken



Tweede voorbeeld met aangepaste instellingen.





Opslaan als jpg bestand (dus eerst opslaan op de volle afbeeldingsgrootte)

Dit bestand opnieuw openen; nu de grootte aanpassen voor op Sennet.